



pow. użytkowa **242,20 m<sup>2</sup>** + garaż 50,30 m<sup>2</sup>  
+ pom. gosp. 10,15 m<sup>2</sup>  
+ strych. 4,60 m<sup>2</sup>

stan surowy zamknięty:  
brak danych

cena za projekt:  
brak danych

Dom parterowy z poddaszem użytkowym niepodpiwniczony, przeznaczony dla 4-osobowej rodziny. Na część dzienną parteru składają się pokój dzienny z jadalnią i kuchnią. Na poddaszu zaprojektowano sypialnie z garderobami i łazienką oraz bibliotekę z widokiem na salon poprzez antresole.

**propozycje rozwiązań materiałowych**

**dach:** dachówka ceramiczna  
**elewacje:** tynk w dwóch kolorach  
**strop:** żelbetowy monolityczny  
**ściany:** wewnętrzne: cegła caramiczna - gr. 25 cm, działowa - gr. 12 cm  
zewnętrzne: warstw. gr. 47 cm (25 bloczki ceram. U220, 10 - wełna min., 12 - cegła K3)

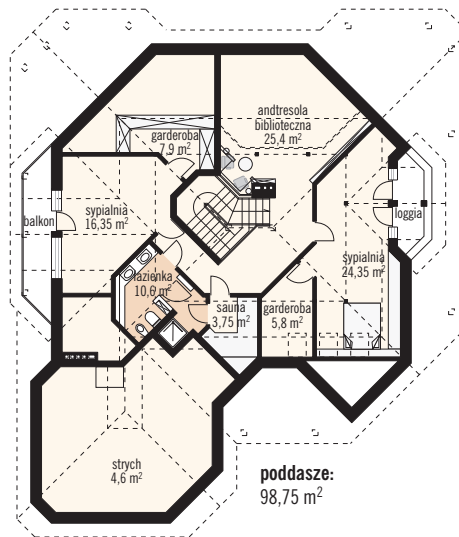
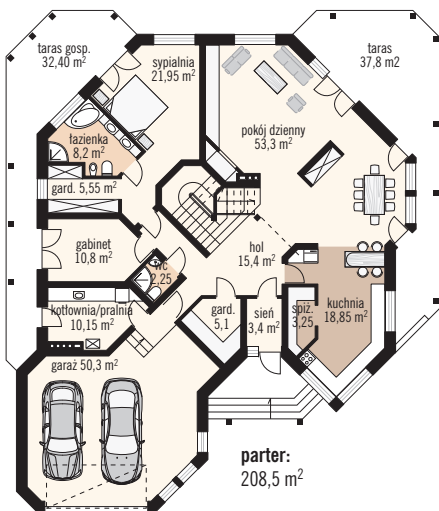
**pow. zabudowy:** 266,34 m<sup>2</sup>  
**wys. bud.:** 8,71 m  
**kubatura:** 1827,0 m<sup>3</sup>

**Linearte**  
EKSPRESJA ARCHITEKTURY

„LINEARTE”  
AUTORSKA PRACOWNIA  
PROJEKTOWA ARCHITEKTURY  
I URBANISTYKI  
05-090 Raszyn  
Al. Krakowska 94  
tel. (0 22) 720-33-87  
tel./fax (0 22) 720-37-97  
tel. kom. 0 601 223-525

informacja: pn.-pt. 8.00-16.00  
e-mail: obluscy@linearte.pl  
www.linearte.pl

**autor:**  
mgr inż. arch. Wojciech Obtuski  
arch. Beata Trendak



**minimalne wymiary działki:**  
24,87 x 30,89 m

