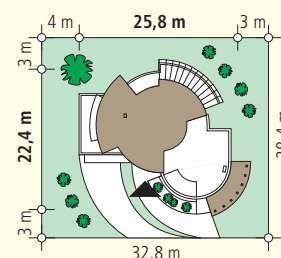
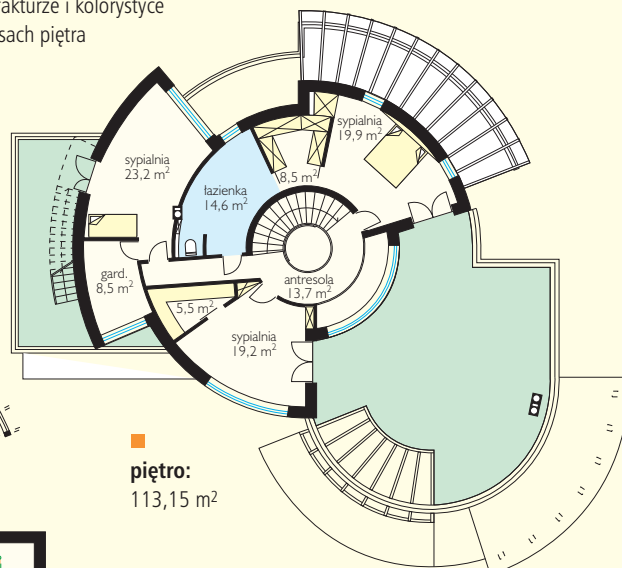
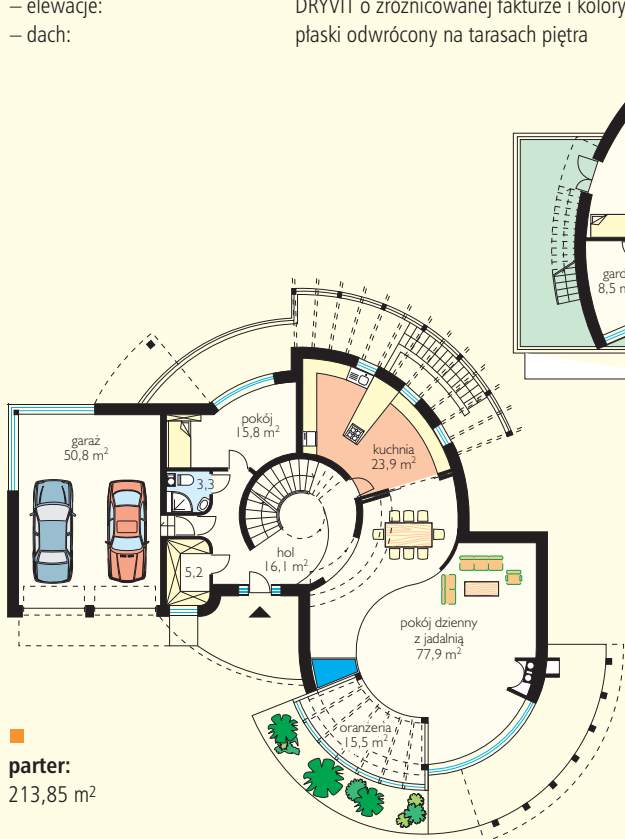


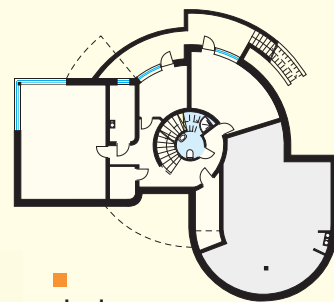


Dom mieszkalny, jednorodzinny, wolno stojący, jednopiętrowy, częściowo podpiwniczony, z garażem w obrysie bryły budynku. Budynek przeznaczony dla rodziny 4-5-osobowej. Bryła budynku oparta na koncentrycznych okręgach. Piwnice budynku przeznaczono na pomieszczenie pomocnicze: dwa pomieszczenia techniczne, pom. gospodarcze i pralnię. Oprócz tego znalazł tam miejsce pokój bilardowy i gabinet. Z pralni i z gabinetu można wyjść na zewnątrz budynku. W parterze budynku zaprojektowano jednorodstwową część dzienną, na którą składa się powierzchnia pokoju dziennego z otwartą jadalnią, połączoną z kuchnią i holom wejściowym. Integralną część pokoju dziennego stanowi oranżeria, wbudowana w zachodnią ścianę zewnętrzną. Centralny punkt budynku stanowi wachlarzowa klatka schodowa, umieszczona na wprost wejścia do budynku. Rzeźbiarsko potraktowane schody na piętro (szklane stopnie, oparte na stalowej belce) stanowią dominantę holu. Na tyłach półkolistej klatki schodowej umieszczono pokój babci i łazienkę. Garaż ma połączenie wewnętrzne z resztą parteru przez przejście przy garderobie. Na piętrze zaprojektowano dwie sypialnie dzieci z garderobami, sypialnię rodziców z garderobą oraz wspólną łazienkę. Komunikację stanowi antresola w postaci kładki przełożonej nad holom parteru. Z każdej z sypialni zaprojektowano wyjście na taras.

- fundamenty: ławy i stopy fundamentowe żelbetowe, wylewane
- ściany zewnętrzne: 47 cm warstwowe, 25 pustak ceram. szczelinowy, 10 cm wełna mineralna, 12 cm cegła modularna
- ściany wewnętrzne: 25cm nośne z cegły modularnej, 12cm działowe parteru z cegły dziurawki
- strop: płytowy wylewany 25 cm
- elewacje: DRYVIT o różnicowanej fakturze i kolorystyce
- dach: płaski odwrócony na tarasach piętra



- **powierzchnia użytkowa:**
456,89 m²
- **minimalne wymiary działki:**
32,80 x 28,40 m



Linearte
EKSPRESJA ARCHITEKTURY
„LINEARTE”
AUTORSKA PRACOWNIA
PROJEKTOWA ARCHITEKTURY
I URBANISTYKI
05-090 Raszyn
Al. Krakowska 94
tel. (0 22) 720-33-87
tel./fax (0 22) 720-37-97
tel. kom. 0 601 223-525
informacja: pn.-pt. 8.00-16.00
e-mail: oblusczy@linearte.pl
www.linearte.pl
autor:
mgr inż. arch. Wojciech Obluski