

Czardasz



pow. użytkowa **365,27 m²** + garaż 47,10 m²

stan surowy zamknięty:
brak danych

cena za projekt:
brak danych

Dom mieszkalny, jednorodzinny z poddaszem użytkowym i z garażem. Budynek przeznaczony jest dla rodziny czteroosobowej. Na część dzienną parteru składają się: salon połączony z jadalnią i kuchnią oraz obszerny pokój sportowy. Na poddaszu zaprojektowano część nocną w postaci sypialni z garderobami i łazienkami.

propozycje rozwiązań materiałowych

dach: dachówka ceramiczna, kat dachu 30°
elewacje: tynk akrylowy w technologii Dryvit
strop: płyta monolityczna żelbetowa, wylewana
ściany: wewnętrzne: nośne – 25 cm pustak i cegła pełna, dział. parteru i piętra – cegła dziurawka
zewnętrzne: nośna 25 cm – pustak, dociepl. – wełna miner., docisk. – cegła modularna

pow. zabudowy: 307,38 m²
wys. bud.: 9,90 m
kubatura: 1925,00 m³

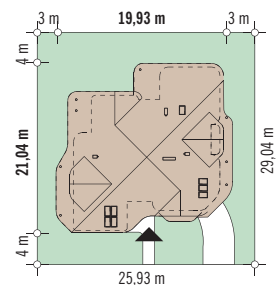
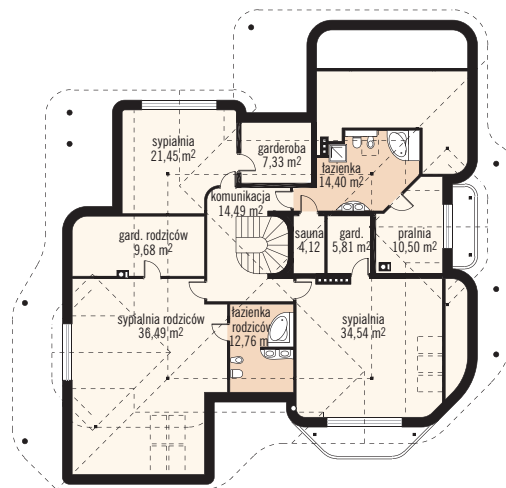
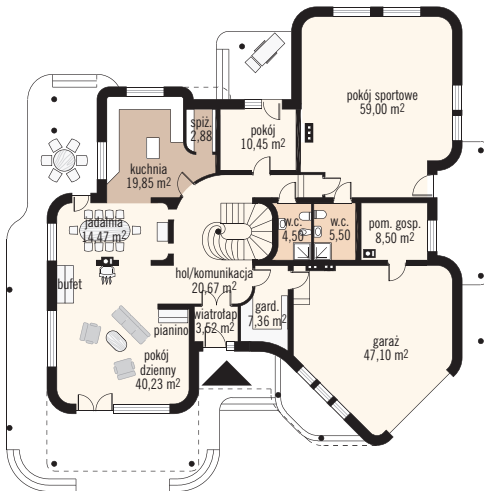
Linearte
EKSPRESJA ARCHITEKTURY

„LINEARTE”
AUTORSKA PRACOWNIA
PROJEKTOWA ARCHITEKTURY
I URBANISTYKI

05-090 Raszyn
Al. Krakowska 94
tel. (0 22) 720-33-87
tel./fax (0 22) 720-37-97
tel. kom. 0 601 223-525
informacja: pn.-pt. 8.00-16.00
e-mail: obluscy@linearte.pl
www.linearte.pl

autor:
mgr inż. arch. Wojciech Obtuski
arch. Mariusz Piaszczyński

minimalne wymiary działki:
25,93 x 29,04 m



parter:
240,09 m²

poddasze:
172,28 m²

