



pow. użytkowa **306,75 m<sup>2</sup>** + garaż 41,75 m<sup>2</sup>  
+ pom. gosp. 20,95 m<sup>2</sup>  
+ strych 5,70 m<sup>2</sup>

stan surowy zamknięty:  
brak danych zł z VAT

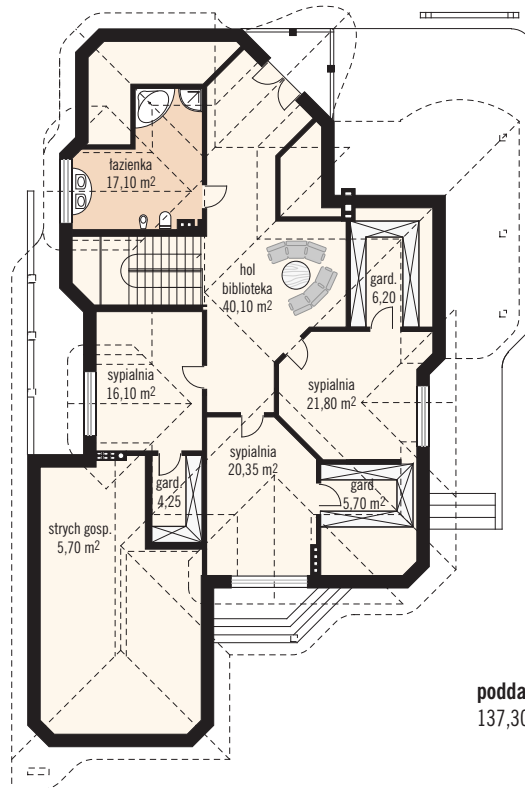
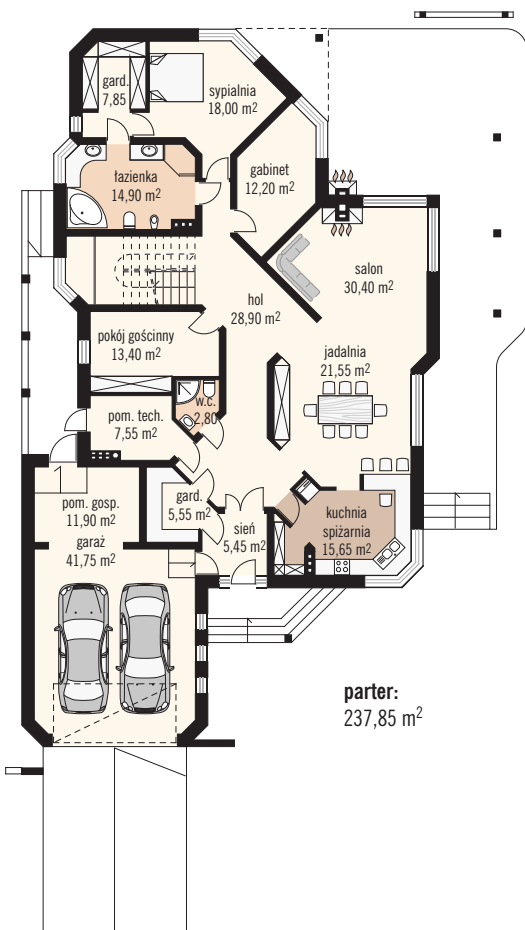
cena za projekt:  
brak danych

Dom mieszkalny, jednorodzinny z poddaszem użytkowym i z garażem. Budynek przeznaczony jest dla rodziny pięcioosobowej. Parter o charakterze otwartym: pokój dzienny, jadalnia, kuchnia, gabinet, pokój gości + sypialnia rodziców z garderobą i łazienką. Część gospodarcza parteru: garaż, pomieszczenie gospodarcze, pom. techniczne. Na poddaszu zaprojektowano 3 sypialnie dzieci z garderobami oraz łazienkę i hol biblioteczny.

proponicje  
rozwiązania  
materiałowych

**dach:** dachówka ceramiczna, kąt nachylenia 30°  
**elewacje:** tynk akrylowy w technologii Dryvit + okładzina klinkierowa (lub dwa kolory tynku)  
**strop:** płyta monolityczna żelbetowa, wylewana gr. 20cm.  
**ściany:** wewnętrzne: nośne – 25 cm, działowa. parteru – 12 cm, dział. poddasza 16 cm G-K  
zewnątrzne: warst. gr.47 cm o warstwach: nośna 25 cm, ociep. 10 cm, docis. 12 cm

pow. zabudowy:  
305,65 m<sup>2</sup>  
wys. bud.: 8,95 m  
kubatura: 1596,00 m<sup>3</sup>



**Linearte**  
EKSPRESJA ARCHITEKTURY

„LINEARTE”  
AUTORSKA PRACOWNIA  
PROJEKTOWA ARCHITEKTURY  
I URBANISTYKI

WOJCIECH OBIUSKI

05-090 Raszyn  
Al. Krakowska 94  
tel. (0 22) 720-33-87  
tel./fax (0 22) 720-37-97  
tel. kom. 0 601 223-525  
informacja: pn.-pt. 8.00-16.00  
e-mail: obluscy@linearte.pl  
www.linearte.pl

autor:  
mgr inż. arch. Wojciech Obłuski

minimalne wymiary działki:  
23,98 x 36,96 m

