



pow. użytkowa 298,17 m² + garaż 42,20 m²
+ pom. ogrod. 10,80 m²
+ pom. tech. 9,20 m²

stan surowy zamknięty: **cena za projekt:**
brak danych **brak danych**

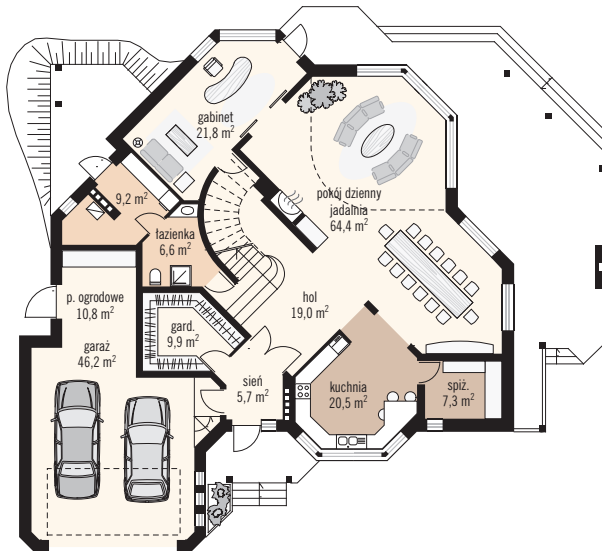
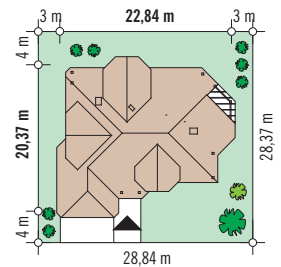
Budynek parterowy z poddaszem użytkowym i garażem w obrysie budynku. W przyziemiu oprócz zasadniczych funkcji zaplanowano gabinet. Na poddaszu zlikwidowano 3 sypialnie, z łazienki i antresolej.

**proponowane
rozwiązania
materiałowych**

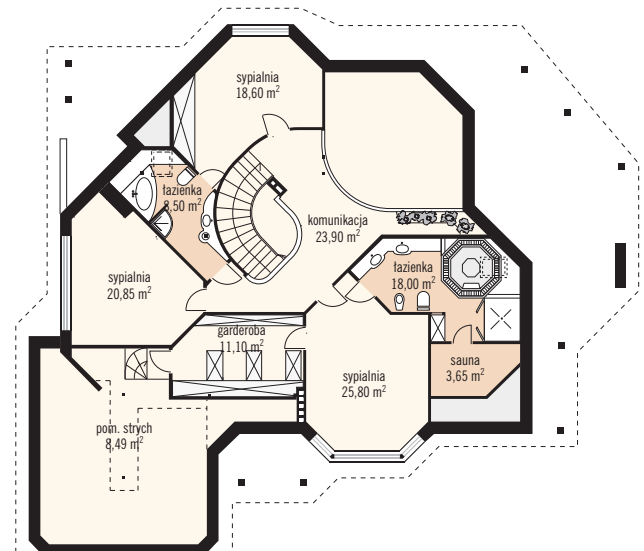
dach: dachówka ceramiczna, kąt nachylenia połaci dachu 30°
elewacje: tynk akrylowy w technologii Dryvit + okładzina klinkierowa
strop: płyta monolityczna żelbetowa, wylewana gr. 18 cm
ściany: wewnętrzne: nośne – 25 cm cegła pełna, działowe parteru – cegła dziurawka
zewnątrzne: nośna 25 cm – pustak U-220, wełna min. 10 cm – cegła modularna 12 cm

pow. zabudowy:
275,50 m²
wys. bud.: 8,97 m
kubatura: 1658,00 m³

minimalne wymiary działki:
28,84 x 28,37 m



parter:
221,48 m²



poddasze:
138,89 m²

