



Dom mieszkalny, jednorodzinny, wolno stojący, parterowy z poddaszem użytkowym, niepodpiwniczony z garażem w obrysie bryły budynku, zaprojektowany ze szczególnym uwzględnieniem dużego kąta nachylenia działki. Budynek przeznaczony jest dla rodziny czteroosobowej. W budynku wydzielono część dzienną, otwartą, do której trafia się z sieni poprzez hol. Na część dzienną składa się: pokój dzienny, jadalnia, otwarta kuchnia, a także taras wypoczynkowy na zewnątrz budynku. Z holu dostępne są również pom. gospodarcze i łazienka. Z pokoju dziennego dostępny jest gabinet. Na poddaszu projektuje się sypialnie z garderobami, łazienkę oraz antresolę z widokiem na pokój dzienny. Kąt nachylenia połaci dachu 30°.

Propozycje rozwiązań materiałowych:

- fundamenty: ławy, stopy, ściany fundamentowe - żelbetowe, wylewane,
- ściany zewnętrzne: warstwowe gr.47cm o warstwach : nośna25 cm-pustak U-220, dociepleniowa 10 cm- wełna mineralna, dociskowa 12 cm – cegła modularna
- ściany wewnętrzne: nośne- 25 cm cegła pełna, działowe parteru – cegła dziurawka, działowe piętra- lekkie gipsowo-kartonowe
- strop: płyta monolityczna żelbetowa, wylewana gr. 20 cm.
- elewacje: tynk akrylowy w technologii Dryvit + okładzina klinkierowa
- pokrycie dachu: dachówka ceramiczna

Linearte

EKSPRESJA ARCHITEKTURY

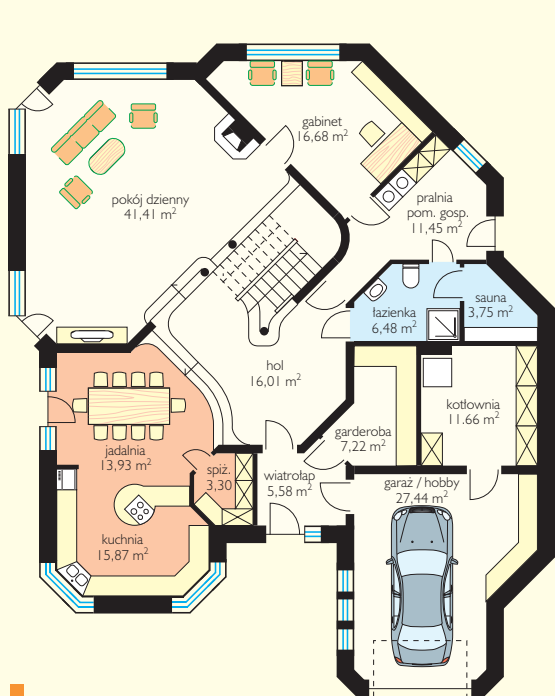
„LINEARTE”

**AUTORSKA PRACOWNIA
PROJEKTOWA ARCHITEKTURY
I URBANISTYKI**

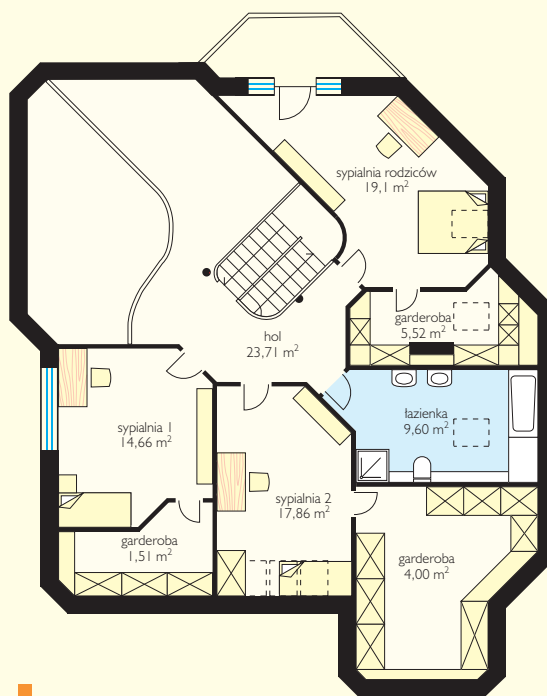
05-090 Raszyn
Al. Krakowska 94
tel. (0 22) 720-33-87
tel./fax (0 22) 720-37-97
tel. kom. 0 601 223-525
informacja: pn.-pt. 8.00-16.00
e-mail: obluscy@linearte.pl
www.linearte.pl

autor:

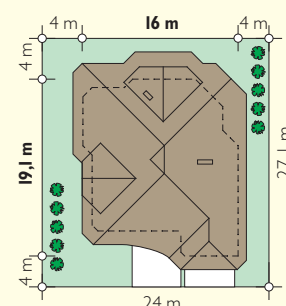
mgr inż. arch. Wojciech Obluski



parter:
180,78 m²



poddasze:
95,79 m²



powierzchnia użytkowa:
276,57 m²
minimalne wymiary
działki:
24,0 x 27,1 m

