



pow. użytkowa **285,20 m<sup>2</sup>** + garaż 45,70 m<sup>2</sup>  
+ pom. gosp. 27,50 m<sup>2</sup>

stan surowy zamknięty:  
brak danych

cena za projekt:  
brak danych

Budynek parterowy z poddaszem użytkowym, niepodpiwniczony. Garaż na dwa miejsca postojowe znajduje się w obrębie budynku. Dom jest wyraźnie podzielony na dwie strefy. Nocna znajduje się na piętrze i zawiera 3 sypialnie z garderobami i łazienki. Parter pełni funkcję dzienną, w którą wchodzi: kuchnia, jadalnia, salon oraz gabinet.

proponicje  
rozwiązania  
materiałowych

**dach:** dachówka ceramiczna, kąt nachylenia 37°  
**elewacje:** tynk akrylowy, dwukolorowy  
**strop:** żelbetowy monolityczny  
**ściany:** wewnętrzne: nośna -25 cm pustaki i cegła pełna  
zewnątrzne: nośna 25 cm U220, dociepl., wełna mineralna, docisk cegła modularna

pow. zabudowy:  
281,15 m<sup>2</sup>  
wys. bud.: 8,50 m  
kubatura: 1653 m<sup>3</sup>

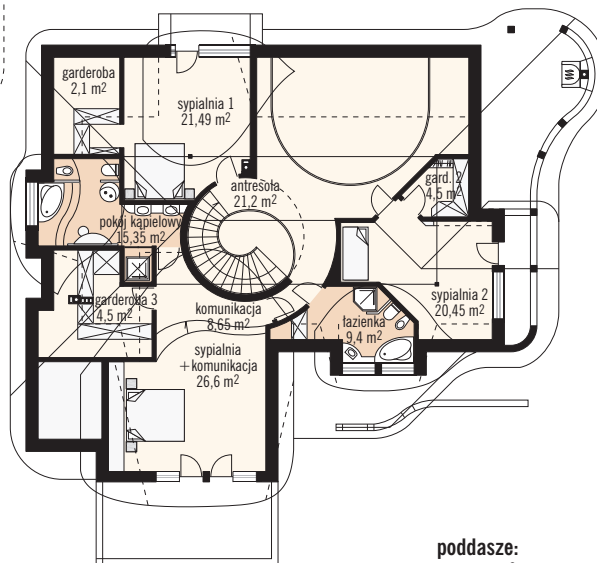
**Linearte**  
EKSPRESJA ARCHITEKTURY

„LINEARTE”  
AUTORSKA PRACOWNIA  
PROJEKTOWA ARCHITEKTURY  
I URBANISTYKI

05-090 Raszyn  
Al. Krakowska 94  
tel. (0 22) 720-33-87  
tel./fax (0 22) 720-37-97  
tel. kom. 0 601 223-525  
informacja: pn.-pt. 8.00-16.00  
e-mail: obluscy@linearte.pl  
www.linearte.pl



parter:  
221,75 m<sup>2</sup>



poddasze:  
136,65 m<sup>2</sup>

minimalne wymiary działki:  
28,87 x 31,19 m

