



pow. użytkowa **343,30 m²** + garaż 56,15 m²

stan surowy zamknięty:
brak danych

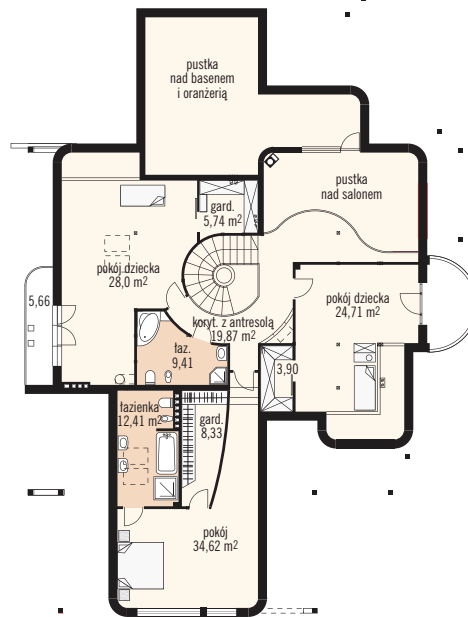
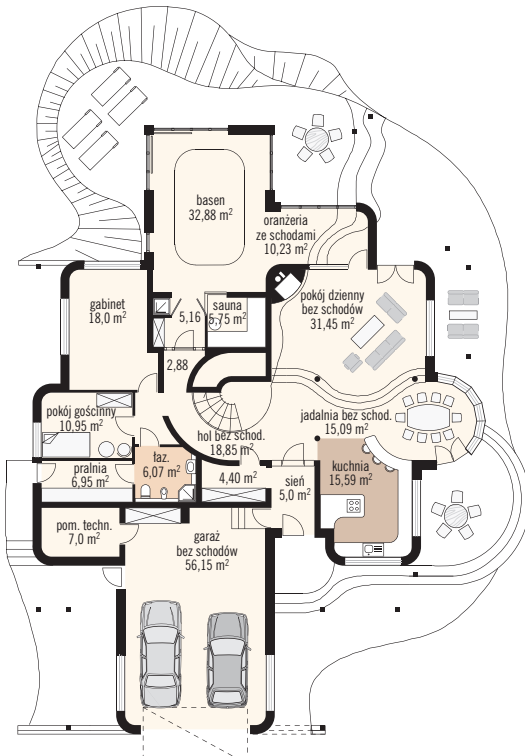
cena za projekt:
brak danych

Dom mieszkalny, jednorodzinny, z poddaszem użytkowym i z garażem. Budynek przeznaczony jest dla rodziny czteroosobowej. Na część dzienną parteru składają się obszerny salon połączony z jadalnią, kuchnia i basen. Z holu dostępne są również łazienka i pokój gościnny. Na poddaszu zaprojektowano sypialnię wraz z towarzyszącymi garderobami oraz łazienki.

propozycje rozwiązań materiałowych

- dach:** dachówka ceramiczna, kat nachylenia 30°
elewacje: tynk akrylowy w technologii Dryvit + okładzina klinkierowa
strop: płyta monolityczna żelbetowa, wylewana gr. 25 cm
ściany: wewnętrzne: nośne – pustak U220 i cegła pełna, działowe – cegła dziurawka
 zewnętrzne: warstwowe 39 cm: pustak U220 – 25 cm, styropian 14 cm

pow. zabudowy:
315,31 m²
 wys. bud.: 8,51 m
 kubatura: b.d. m³



Linearte
 EKSPRESJA ARCHITEKTURY

„LINEARTE”
 AUTORSKA PRACOWNIA
 PROJEKTOWA ARCHITEKTURY
 I URBANISTYKI
 05-090 Raszyn
 Al. Krakowska 94
 tel. (0 22) 720-33-87
 tel./fax (0 22) 720-37-97
 tel. kom. 0 601 223-525
 informacja: pn.-pt. 8.00-16.00
 e-mail: obluscyc@linearte.pl
 www.linearte.pl

autorzy:
 mgr inż. arch. Wojciech Obtuski
 arch. Beata Trendak

minimalne wymiary działki:
 27,52 x 26,2 m

