

# Trawertyn 2



Dom jednorodzinny, parterowy, z poddaszem użytkowym, garażem wbudowanym, niepodpiwniczony. Budynek przeznaczony dla rodziny 4-5-osobowej. Bryła budynku o kształcie zbliżonym do prostokąta (15,49 m x 25,82 m). W części frontowej zlokalizowano hol, kuchnię, jadalnię i pokój dzienny w formie wnętrza otwartego, o charakterze integrującym rodzinę. Na tyłach budynku umiejscowiono strefę prywatną: gabinet, sypialnię z garderobą i łazienką. Na piętrze usytuowano sypialnię z garderobą, pokój gościnny (ewentualnie sypialnia) i łazienkę oraz obszerny pokój bilardowy.

Propozycje rozwiązań materiałowych:

- fundamenty: ławy i stopy żelbetowe wylewane
- ściany zewnętrzne: warstwowe 47 cm (25 cm pustak ceram. U-220, 10 cm wełna mineralna, 12 cm cegła modularna)
- ściany wewnętrzne: 25 cm nośne z cegły modularnej; 12 cm działowe parteru z cegły dziurawki; 15 cm działowe poddasza z płyty G-K
- strop: płytowy wylewany
- elewacje: typu Dryvit o zróżnicowanej fakturze i kolorystyce
- pokrycie dachu: dachówka ceramiczna typ karpiówka

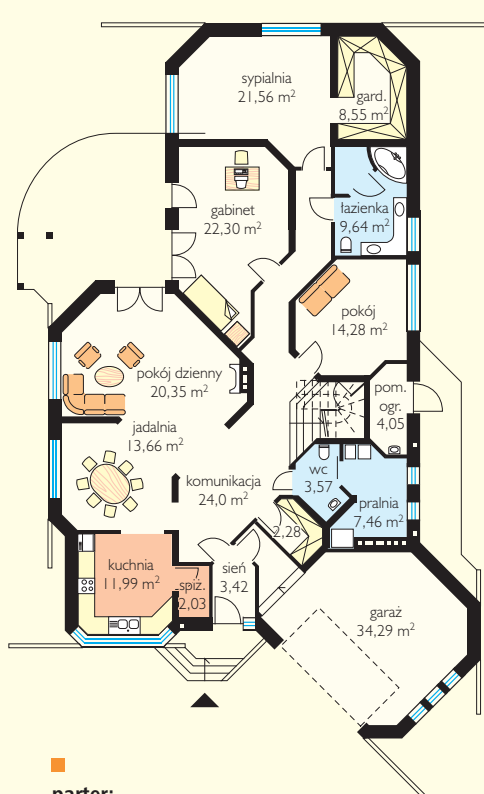
**Linearte**  
EKSPRESJA ARCHITEKTURY

„LINEARTE”  
AUTORSKA PRACOWNIA  
PROJEKTOWA ARCHITEKTURY  
I URBANISTYKI

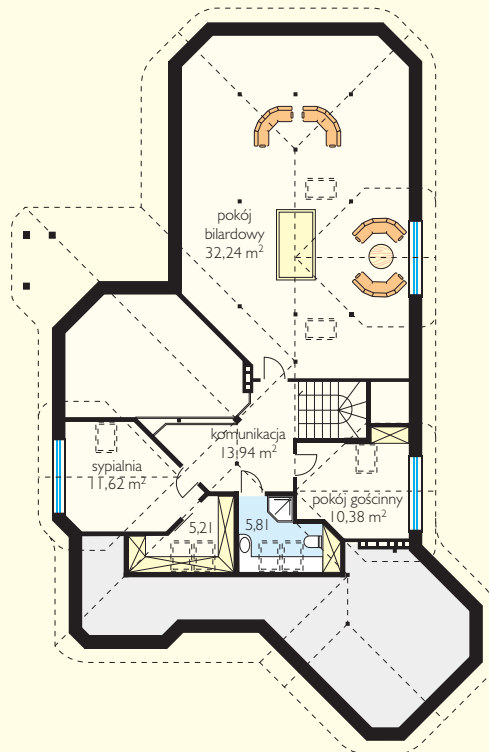
**WOJCIECH OBŁUSKI**

05-090 Raszyn  
Al. Krakowska 94  
tel. (0 22) 720-33-87  
tel./fax (0 22) 720-37-97  
tel. kom. 0 601 223-525  
informacja: pn.-pt. 8.00-16.00  
e-mail: obluscy@linearte.pl  
www.linearte.pl

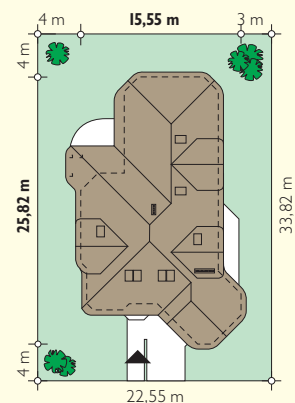
**autor:**  
mgr inż. arch. Wojciech Obłuski



**parter:**  
213,42 m<sup>2</sup>



**poddasze:**  
79,2 m<sup>2</sup>



**powierzchnia użytkowa:**  
292,62 m<sup>2</sup>  
**minimalne wymiary działki:**  
22,55 x 33,82 m

