



Linearte
EKSPRESJA ARCHITEKTURY

AUTORSKA PRACOWNIA PROJEKTOWA ARCHITEKTURY I URBANISTYKI
05-090 Raszyn
Al. Krakowska 94
tel. (0 22) 720-33-87
tel./fax (0 22) 720-37-97
0 601 223-525 – Wojciech Obtuski
0 601 939-355 – Dagmara Obtuska
informacja: pn.-pt. 8⁰⁰-16⁰⁰
e-mail: obluscy@linearte.pl
www.linearte.pl
www.villanette.pl

autorzy:
mgr inż. arch. Dagmara Obtuska
mgr inż. arch. Wojciech Obtuski



Dom mieszkalny, jednorodzinny, wolno stojący, parterowy, częściowo podpiwniczony, z garażem w obrysie budynku. Budynek przeznaczony jest dla rodziny sześciuosobowej. W budynku wydzielono część dzienną otwartą, do której trafia się z sieni poprzez hol. Na część dzienną składają się: pokój dzienny, jadalnia, otwarta kuchnia, a także taras wypoczynkowy na zewnątrz budynku. Z holu dostępne są również gabinet i łazienka. Pozostałą powierzchnię domu zajmuje część nocna, gdzie zlokalizowano sypialnie gospodarzy, sypialnie dzieci i dziadków, łazienkę oraz klatkę schodową do piwnicy. Piwnica zawiera kotłownię z pralnią, pomieszczenia gospodarcze oraz rekreacyjne. Kąt spadku dachu 20°.

Propozycje rozwiązań materiałowych:

– fundamenty:

ławy i stopy żelbetowe wylewane, ściany fundamentowe z bloczków betonowych/wylewane, cegła pełna jako warstwa dociskowa

– ściany zewnętrzne:

parter – warstwowy gr. 47 cm; nośna 25 cm (pustak U-220), dociepleniowa 10 cm – wełna mineralna, dociskowa 12 cm – cegła modularna

– ściany wewnętrzne:

nośne – 25 cm cegła pełna; działowe – cegła dziurawka gęstożebrowy

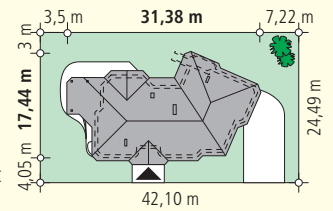
– strop:

tynek akrylowy w technologii Dryvit + okładzina klinkierowa

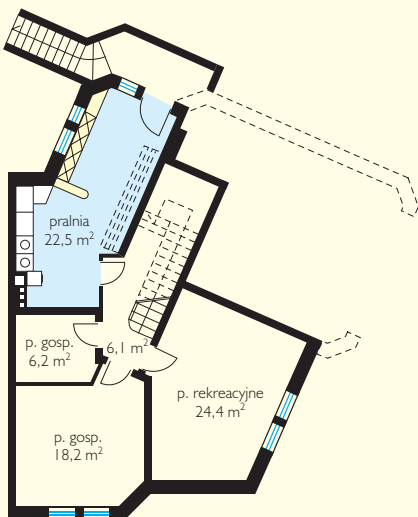
– elewacje:

dachówka ceramiczna

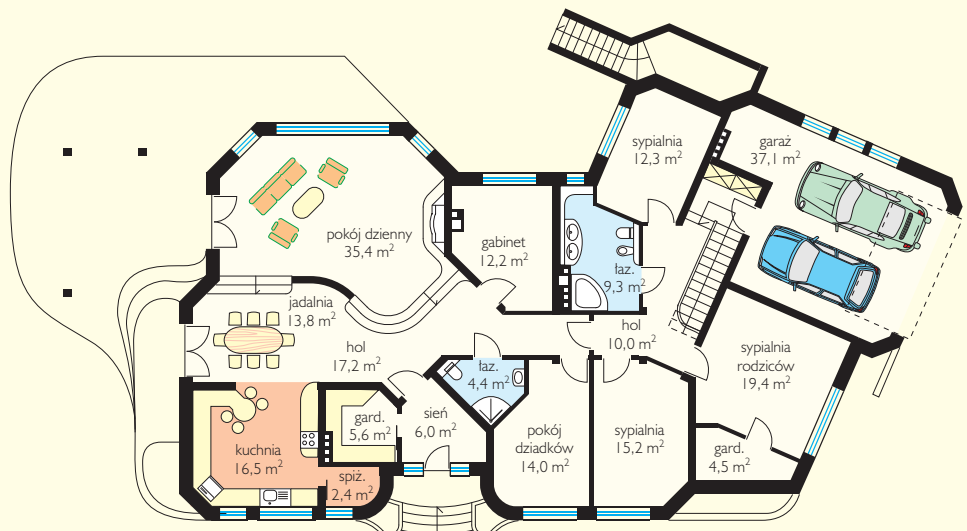
– pokrycie dachu:



■ **powierzchnia użytkowa:**
313,21 m²
minimalne wymiary działki:
42,10 x 24,49 m



■ **piwnica:**
77,82 m²



■ **parter:**
235,39 m²